

Vibrador pendular EL CLÁSICO

THE CLASSIC pendulous vibrator

Vibrateur pendulaire LE CLASSIQUE



| **CLÁSICO ELÉCTRICO**



| **CLÁSICO GASOLINA**

CARACTERÍSTICAS DE LOS MOTORES / MOTOR SPECIFICATIONS / CARACTERISTIQUES DU MOTEURS

MOTORES ELÉCTRICOS / ELECTRIC MOTORS / MOTEURS ÉLECTRIQUES

Trifásico a 230/400 V o monofásico a 230 V 50 Hz, potencia 1,1 kW a 3.000 rpm, toma de tierra. Protegido por una jaula metálica de base basculante.

Three-phase at 230/400 V or single-phase at 230 V 50 Hz 1,1 KW power, 3.000 rpm, earth connection. Protected by a metal cage with rocking base.

Triphasé à 230/400 V ou monophasé à 230 V 50 Hz, puissance 1,1 KW à 3.000 tours/min., prise de terre. Cage de protection métallique dont la base est basculante.

MOTORES A GASOLINA / PETROL MOTORS / MOTEURS À ESSENCE

Motores de gasolina de cuatro tiempos a 3.200 rpm, refrigerados por aire y protegidos por una jaula metálica.

Four-stroke petrol drive unit at 3.200 rpm, air-cooled and protected by a metal cage.

Moteurs à essence, à quatre temps, 3.200 tours/min., refroidi à l'air, cage de protection métallique.

MOTORES CON ACOPLAMIENTO DE ENGRANAJES / MOTORS WITH CLAW COUPLING / MOTEURS AVEC ACCOUPLEMENT EN CROCHET

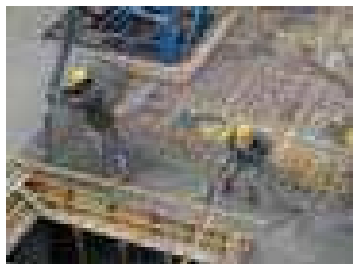
REFERENCIA REFERENCE	MODELO MODEL MODELE	VOLTAJE VOLTAGE VOLTAGE	PERIODOS PERIODS PERIODES	POTENCIA POWER PUISSANCE	min ⁻¹ min ⁻¹ min ⁻¹	PESO (Kg) WEIGHT (Kg) POIDS (kg)	CÓDIGO CODE CODE
Clásico Classic Classique	Eléctrico Trifásico Three-phase electric Électrique Triphasé	230 / 400 V	50 / 60 Hz	1,1 kW	3.000	20	141664R013
Clásico Classic Classique	Eléctrico Monofásico Single-phase electric Électrique Monophasé	230 V	50 / 60 Hz	1,1 kW	3.000	20	141664R023

MOTORES CON ACOPLAMIENTO DE ENGRANAJES / MOTORS WITH CLAW COUPLING / MOTEURS AVEC ACCOUPLEMENT EN CROCHET

REFERENCIA REFERENCE	MODELO MODEL MODELE	VOLTAJE VOLTAGE VOLTAGE	PERIODOS PERIODS PERIODES	POTENCIA POWER PUISSANCE	min ⁻¹ min ⁻¹ min ⁻¹	PESO (Kg) WEIGHT (Kg) POIDS (kg)	CÓDIGO CODE CODE
Clásico Classic Classique	Gasolina Motor LIFAN LIFAN Petrol motor LIFAN Essence Moteur	-	-	5,5 Hp	3.200	18	141491R012
Clásico Classic Classique	Gasolina Motor HONDA HONDA petrol motor Essence Moteur HONDA	-	-	5,5 Hp	3.200	18	141564R012
Clásico Classic Classique	Diesel Motor Diesel motor Diesel Moteur	-	-	4 Hp	3.200	32	141494R012



Conexión mecánica por engranaje
Fast sliding connection system
Système de connexion rapide



CARACTERÍSTICAS DE LAS TRANSMISIONES / TRANSMISSION SPECIFICATIONS / CARACTERISTIQUES DES TRANSMISSIONS

TRANSMISIÓN FLEXIBLE / FLEXIBLE TRANSMISSION / TRANSMISSION FLEXIBLE

Eje flexible, de acero, giro a derechas y de calidad especial para el vibrado. Funda flexible, de acero arrollado en espiral, con tejido metálico, todo ello recubierto de caucho sintético, dieléctrico, resistente al aceite, grasas, agua, etc.

Flexible steel shaft, right-hand turn, special quality for vibration work. Flexible sheath, in spiral-wound steel, with metallic fabric, totally covered in synthetic rubber, no conducting, resistant to oil, grease, water, etc.

Axe flexible, en acier, rotation à droite et de qualité spéciale pour la vibration. Gaine flexible en acier enroulé en spirale, avec un tissu métallique, le tout recouvert de caoutchouc synthétique, diélectrique, résistant à l'huile, aux graisses, à l'eau, etc.

ACOPLAMIENTO MOTOR POR ENGRANAJE / GEAR ENGINE ASSEMBLY COUPLING / ACCOUPLEMENT MOTEUR

Sistema de conexión rápida por deslizamiento con pin de bloqueo, que no requiere herramientas.

Fast sliding connection system with locking pain, that does not require tools for its assembly.

Système de connexion rapide par glissement avec loquet de blocage, qui ne requiert aucuns outils.

AGUJA / PIN / AIGUILLE

Funciona mediante un sistema patentado que convierte el movimiento rotativo del eje flexible (3.000 rpm) en una frecuencia de 12.000 vibraciones reales por minuto. Esto se consigue sin engranaje intermedio y de forma que nada repercute en el cable alcanzando una amplia garantía de funcionamiento.

Works by means of a patented system which converts the rotation movement of the flexible shaft (3.000 rpm) to a frequency of 12.000 real vibrations per minute. This is achieved without an intermediate clutch, with no adverse affects on the cable, offering guaranteed operational efficiency.

Fonctionnement avec un système breveté qui transforme le mouvement de rotation de l'axe flexible (3.000 tours/min.) en une fréquence de 12.000 vibrations réelles par minute. Ce résultat est obtenu sans engrenage intermédiaire et de façon à ce que rien ne se répercute sur le câble, ce qui permet d'en garantir le bon fonctionnement.

TRANSMISIONES FLEXIBLES COMPLETAS / COMPLETE FLEXIBLE TRANSMISSIONS TRANSMISSIONS FLEXIBLES COMPLÈTES

REFERENCIA REFERENCE	TRANSMISIÓN FLEXIBLE FLEXIBLE TRANSMISSION TRANSMISSION FLEXIBLE			AGUJA VIBRANTE VIBRATING PIN AIGUILLE VIBRANTE		FUERZA VIBRACIONAL FORCE FORCE VIBRATION Kp	PESO WEIGHT POIDS (Kg)	CÓDIGO CODE CODE
	CABLE CABLE CÂBLE Ømm	FUNDA SHEATH GAINE Ømm	LONGITUD LENGTH LONGUEUR mm (x)	ØLONGITUD ØLENGTH ØLONGUEUR mm	CAPACIDAD CAPACITY CAPACITE m ³ /h			
EDW-5	10	23,7	5.000	38 x 492	4-6	12.000	350	141492R012
FDW-5	12	23,7	5.000	45 x 501	6-9	12.000	450	141487R012

BOMBA SUMERGIBLE con conexión rápida al motor EL CLÁSICO

SUBMERSIBLE WATER PUMP with EL CLASICO engine sliding connection

POMPE SUBMERSIBLE avec connexion pour le moteur EL CLASICO

CARACTERÍSTICAS / SPECIFICATIONS / CARACTERISTIQUES

Bomba sumergible a transmisión flexible de 6 m de longitud que se acopla al motor EL CLÁSICO (de pág. anterior).

La bomba se puede enviar suelta o conjuntamente con el motor EL CLÁSICO. Versiones disponibles: gasolina HONDA GX-160 de 4 tiempos a 3.200 rpm de 5,5 Hp (o LIFAN de las mismas características) que pesa unos 18 kg, refrigerado por aire y protegido por una jaula metálica. También está disponible con motor diesel de 4 Hp y 3.200 rpm con un peso de 32 kg.

Sistema de conexión rápida por deslizamiento con pin de bloqueo, que no requiere herramientas para su montaje.

Submersible water pump with 6 m. length transmission flexible shaft powered by our EL CLASICO engine (from previous page).

The water pump could be supplied alone or all together with the engine EL CLASICO. Available versions: HONDA GX-160 4 stroke gasoline engine at 3.200 rpm and 5,5 Hp (or LIFAN engine of same technical specifications) that weights 18 kg, air-cooled and protected by metal cage. It is also available with a diesel engine of 4 Hp and 3.200 rpm that weights 32 kg.

Fast sliding connection system with locking pin, that does not require tools for its assembly.

Pompe submersible avec transmission flexible de 6 m. de longueur qui se fixe au moteur EL CLASICO (voir page précédente).

La pompe peut être envoyée seule, ou avec le moteur EL CLASICO. Versions disponibles: avec moteur essence HONDA GX-160 4-temps à 3.200 tr/min et 5,5 Hp (ou LIFAN avec les mêmes caractéristiques) qui pèse environ 18 kg, refroidi par air et protégé par une cage métallique. Aussi disponible avec moteur diesel 4 Hp et 3.200 rpm avec un poids de 32 kg.

Système de connexion rapide à glissière avec loquet qui ne nécessite pas d'outils pour le montage.



Detalle de conexión
Connection detail
Détail de connexion

CARACTERÍSTICAS TÉCNICAS / TECHNICAL SPECIFICATIONS / CARACTERISTIQUES TECHNIQUES

Diámetro del tubo de salida / Diameter of exit hose / Diametre du tuyau de sortie	76,2 mm (3")
Bombeo máx. / Max. of pumpage / Pompage max.	16 m
Bombeado máx. / Max. of pumpability / Débit max.	75 m ³ /h
Talla máxima de impurezas aspiradas / Maximum size of inhaled impurities / Taille max d'impuretés aspirés	10 mm (0,39")
Peso / Weight / Poids	6,5 Kg (14,3 lbs)